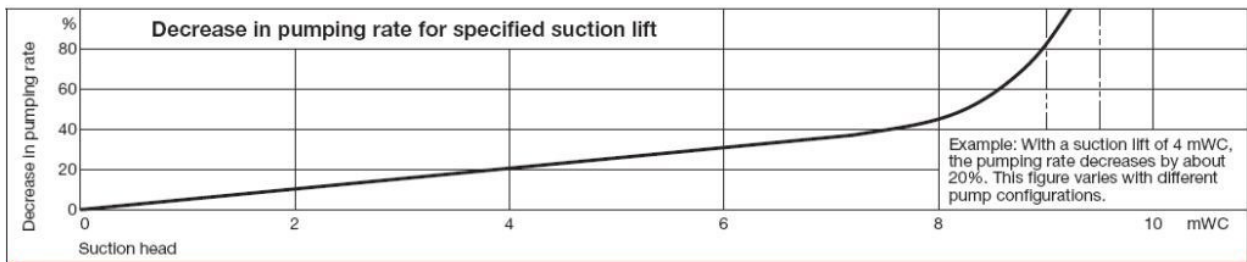
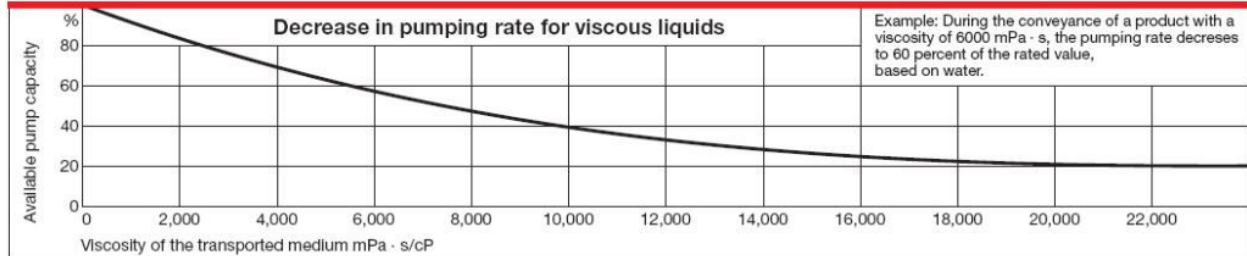


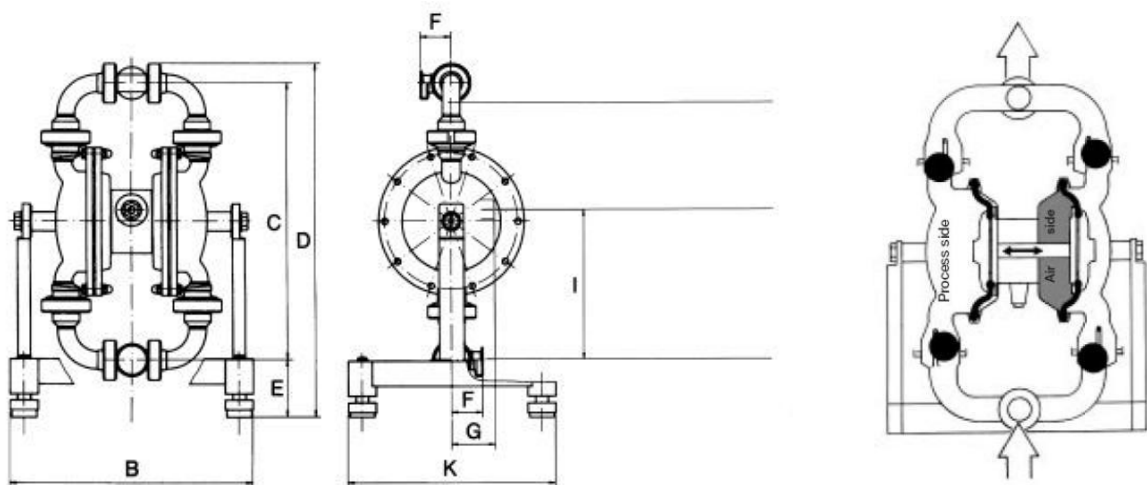
Membránová čerpadla série L - DH 15

Tato čerpadla jsou vyrobena kompletně z nerez oceli a v některých provedeních i elektroštěna. Možnost čerpání kapalin s velikostmi částic až do 25mm, připojovací provedení od Tri-Clamp až po příruby DIN11581 a volitelná drsnost povrchu od $Ra < 3,2\mu m$ až po $Ra < 0,5\mu m$ jsou jejich hlavními výhodami.

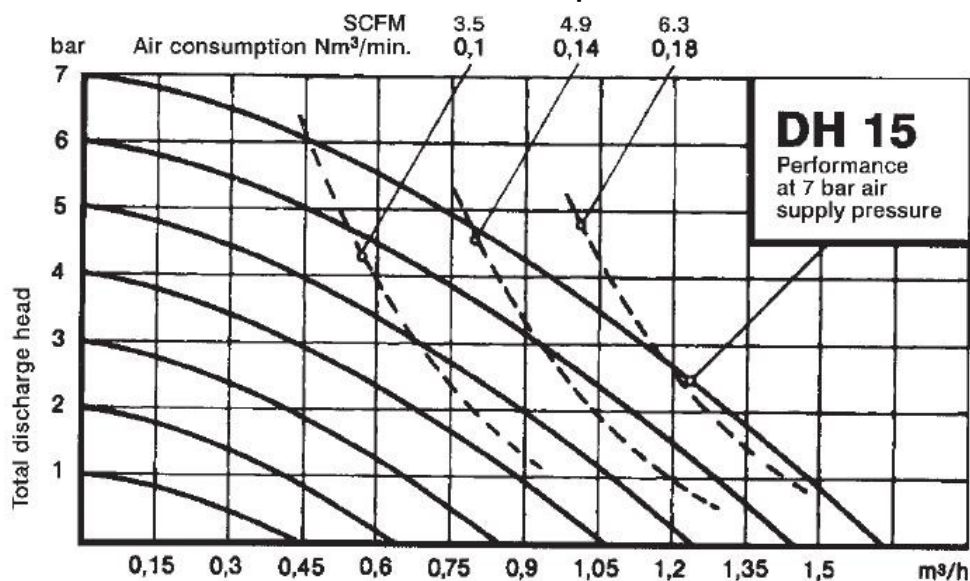


Rozměry:

Typ	G	DN	B	C	D	E	F	G	I	K	Vzduch G
DH 15	Tri-Clamp	15	285	312	407	73	32	34	155	180	1/4"
DH 25	Tri-Clamp	25	389	413	520	81	50	82	149	335	3/8"
DH 40	Tri-Clamp	40	465	575	678	71	55	82	307	335	3/8"
DH 50	Tri-Clamp	50	627	714	839	86	57	107	385	335	3/4"

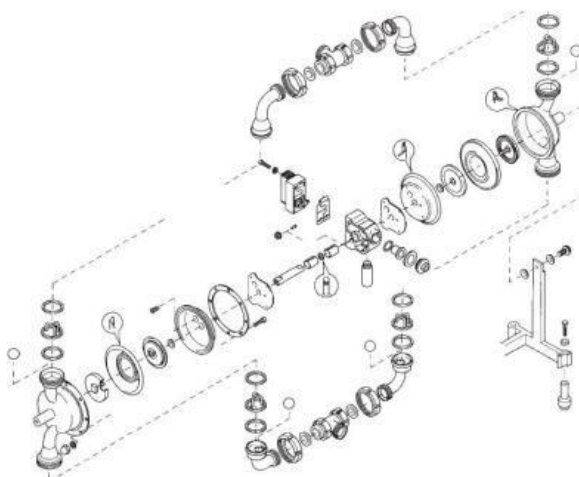


Charakteristika čerpadla:



Materiálové provedení:

	DH 15	DH 25	DH 40	DH 50
SF		•	•	•
SL		•	•	•
SU		•	•	•
UE	•	•	•	•
H-UE		•	•	•



	Komora	Píst	Blok
SF	316 Le	1.43 01	Al
SL	304	1.43 01	Al
SU	316 L	1.43 01	Al
UE	316 Le	1.43 01	Al
H-UE	316 Le	1.43 01	Al

Materiály těsnění:

	Membrána	Sedlo	Koule
NRS	B	B	B
NBR	N	N	N
EPDM n	E	E	E
EPDM g	G	G	G
FKM	F	F	
PTFE	T	T	T
Nerez			R
NBR SC			Y
EPDM SC			W
EPDM G SC			X
PTFE SC			Z

Typové označení:

DL 15-SU-U_R

SU= Materiálové provedení SU - 316L / 1.4301 / Al

U_R= Materiál těsnění - UR - EPDM / Nerez

NRS SC

V