



flow & process solutions





Potravinářský průmysl
Farmaceutický průmysl
Biotechnologie
Petrochemie
Chemický průmysl
Energetika
Úprava vody
Papírenství a zpracování celulózy
Plynárenský průmysl
Keramický průmysl
Zpracovatelský průmysl



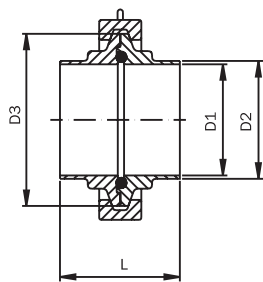
Firma s tradicí od r. 1990 se při svém vzniku zaměřila na dodávky základních komponent, přístrojové a měřicí techniky a dodávky technologií pro farmaceutický a potravinářský průmysl. Cílem bylo zajistit kompletní dodavatelsko - inženýrské služby, včetně servisu. V roce 1998, který byl pro firmu velmi významným mezníkem, proběhla transformace společnosti do nynější formy. V dalších letech činnosti společnosti dochází k rozšíření portfolia a je navazována spolupráce s partnery v oblasti armatur, komponent, ventilů, procesní měřicí techniky a čerpadel.

Oblastí působnosti je potravinářský, farmaceutický průmysl, biotechnologie, chemický průmysl, petrochemie, úprava vody, papírenství a celulóza, energetika, keramický průmysl a zpracovatelský průmysl.

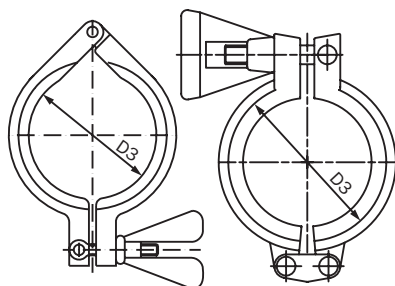
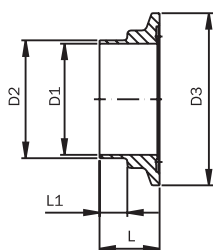
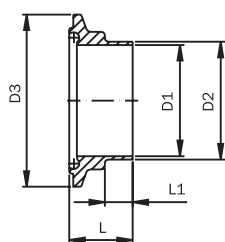
Firma REGOM INSTRUMENTS je díky širokému dodavatelskému portfoliu a bohatým zkušenostem schopna zajistit dodávky armatur, komponent, čerpadel, přístrojů a zařízení.

Cílem společnosti REGOM INSTRUMENTS je poskytování kvalitních služeb a spolehlivých dodávek pro co nejširší okruh zákazníků.

Hygienický clamp DIN 11853-3 pro trubku DIN 11866 (řada B) a DIN EN 10357 (série C)



Dodává se v jednotlivých dílech!



Clamp ISO (krátký)

DN ISO	D1	D2	D3	L	Materiál	Č. produktu	Materiál	Č. produktu
13,5	10,3	13,5	34	44	304	HCL8533013B304	316L	HCL8533013B316
17,2	14,0	17,2	34	44	304	HCL8533017B304	316L	HCL8533017B316
21,3	18,1	21,3	34	44	304	HCL8533021B304	316L	HCL8533021B316
26,9	23,7	26,9	50,5	44	304	HCL8533026B304	316L	HCL8533026B316
33,7	29,7	33,7	50,5	48	304	HCL8533033B304	316L	HCL8533033B316
42,7	38,4	42,4	64	48	304	HCL8533042B304	316L	HCL8533042B316
48,3	44,3	48,3	64	50	304	HCL8533048B304	316L	HCL8533048B316
60,3	56,3	60,3	91	54	304	HCL8533060B304	316L	HCL8533060B316
76,1	72,1	76,1	106	57	304	HCL8533076B304	316L	HCL8533076B316
88,9	84,3	88,9	119	62	304	HCL8533088B304	316L	HCL8533088B316

Svěrné hrdlo s drážkou ISO (krátké)

DN ISO	D1	D2	D3	L	L1	Materiál	Č. produktu	Materiál	Č. produktu
13,5	10,3	13,5	34	23,5	10	304	HCD8533013B304	316L	HCD8533013B316
17,2	14,0	17,2	34	23,5	10	304	HCD8533017B304	316L	HCD8533017B316
21,3	18,1	21,3	34	23,5	10	304	HCD8533021B304	316L	HCD8533021B316
26,9	23,7	26,9	50,5	23,5	10	304	HCD8533026B304	316L	HCD8533026B316
33,7	29,7	33,7	50,5	25,5	10	304	HCD8533033B304	316L	HCD8533033B316
42,7	38,4	42,4	64	25,5	10	304	HCD8533042B304	316L	HCD8533042B316
48,3	44,3	48,3	64	26,5	10	304	HCD8533048B304	316L	HCD8533048B316
60,3	56,3	60,3	91	28,5	10	304	HCD8533060B304	316L	HCD8533060B316
76,1	72,1	76,1	106	30	10	304	HCD8533076B304	316L	HCD8533076B316
88,9	84,3	88,9	119	32,5	10	304	HCD8533088B304	316L	HCD8533088B316

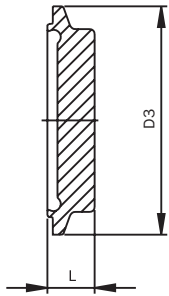
Svěrné hrdlo s nákuřkem ISO (krátké)

DN ISO	D1	D2	D3	L	L1	Materiál	Č. produktu	Materiál	Č. produktu
13,5	10,3	13,5	34	22	10	304	HCN8533013B304	316L	HCN8533013B316
17,2	14,0	17,2	34	22	10	304	HCN8533014B304	316L	HCN8533014B316
21,3	18,1	21,3	34	22	10	304	HCN8533021B304	316L	HCN8533021B316
26,9	23,7	26,9	50,5	22	10	304	HCN8533026B304	316L	HCN8533026B316
33,7	29,7	33,7	50,5	24	10	304	HCN8533033B304	316L	HCN8533033B316
42,7	38,4	42,4	64	24	10	304	HCN8533042B304	316L	HCN8533042B316
48,3	44,3	48,3	64	25	10	304	HCN8533048B304	316L	HCN8533048B316
60,3	56,3	60,3	91	27	10	304	HCN8533060B304	316L	HCN8533060B316
76,1	72,1	76,1	106	28,5	10	304	HCN8533076B304	316L	HCN8533076B316
88,9	84,3	88,9	119	31	10	304	HCN8533088B304	316L	HCN8533088B316

Upínací svěrka

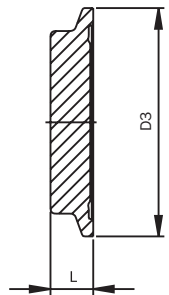
DN ISO	D3	Materiál	Materiál
13,5	34	(304) - jednoduchý kloub	(304) - dvojitý kloub
17,2	34	(304) - jednoduchý kloub	(304) - dvojitý kloub
21,3	34	(304) - jednoduchý kloub	(304) - dvojitý kloub
26,9	50,5	(304) - jednoduchý kloub	(304) - dvojitý kloub
33,7	50,5	(304) - jednoduchý kloub	(304) - dvojitý kloub
42,7	64	(304) - jednoduchý kloub	(304) - dvojitý kloub
48,3	64	(304) - jednoduchý kloub	(304) - dvojitý kloub
60,3	91	(304) - jednoduchý kloub	(304) - dvojitý kloub
76,1	106	(304) - jednoduchý kloub	(304) - dvojitý kloub
88,9	119	(304) - jednoduchý kloub	(304) - dvojitý kloub

**Hygienický clamp DIN 11853-3 pro trubku DIN 11866
(řada B) a DIN EN 10357 (série C)**



Zaslepovací svěrné hrdlo s drážkou ISO

DN ISO	D3	L	Materiál
13,5	34	13	316L
17,2	34	13	316L
21,3	34	13	316L
26,9	50,5	13	316L
33,7	50,5	13	316L
42,7	64	13	316L
48,3	64	13	316L
60,3	91	15	316L
76,1	106	15	316L
88,9	119	15	316L



Zaslepovací svěrné hrdlo s nákrůžkem ISO

DN ISO	D3	L	Materiál
13,5	34	11,5	316L
17,2	34	11,5	316L
21,3	34	11,5	316L
26,9	50,5	11,5	316L
33,7	50,5	11,5	316L
42,7	64	11,5	316L
48,3	64	11,5	316L
60,3	91	13,5	316L
76,1	106	13,5	316L
88,9	119	13,5	316L



Copyright© 2008 REGOM INSTRUMENTS s.r.o.

Bez souhlasu REGOM INSTRUMENTS s.r.o. není dovoleno texty či obrazové materiály modifikovat, kopírovat, distribuovat, přenášet, zobrazovat, reprodukovat, publikovat, nebo pomocí nich vytvářet pozměněné materiály.

www.regom.com