



flow & process solutions





Potravinářský průmysl
Farmaceutický průmysl
Biotechnologie
Petrochemie
Chemický průmysl
Energetika
Úprava vody
Papírenství a zpracování celulózy
Plynárenský průmysl
Keramický průmysl
Zpracovatelský průmysl



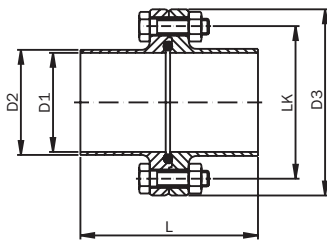
Firma s tradicí od r. 1990 se při svém vzniku zaměřila na dodávky základních komponent, přístrojové a měřicí techniky a dodávky technologií pro farmaceutický a potravinářský průmysl. Cílem bylo zajistit kompletní dodavatelsko - inženýrské služby, včetně servisu. V roce 1998, který byl pro firmu velmi významným mezníkem, proběhla transformace společnosti do nynější formy. V dalších letech činnosti společnosti dochází k rozšíření portfolia a je navazována spolupráce s partnery v oblasti armatur, komponent, ventilů, procesní měřicí techniky a čerpadel.

Oblastí působnosti je potravinářský, farmaceutický průmysl, biotechnologie, chemický průmysl, petrochemie, úprava vody, papírenství a celulóza, energetika, keramický průmysl a zpracovatelský průmysl.

Firma REGOM INSTRUMENTS je díky širokému dodavatelskému portfoliu a bohatým zkušenostem schopna zajistit dodávky armatur, komponent, čerpadel, přístrojů a zařízení.

Cílem společnosti REGOM INSTRUMENTS je poskytování kvalitních služeb a spolehlivých dodávek pro co nejširší okruh zákazníků.

Přírubový spoj DIN 11864 pro trubku DIN 11866 (řada C)

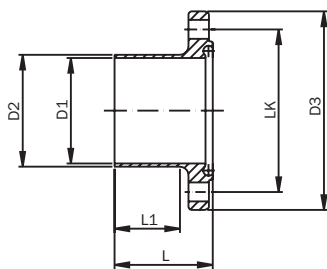


Dodává se v jednotlivých dílech!

Přírubový spoj palce

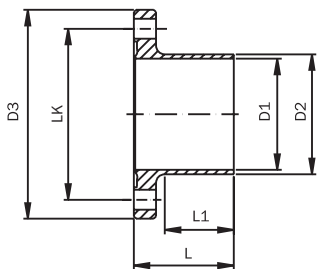
DN palce	D1	D2	D3	LK	L	Materiál	Číslo produktu
1/2"	9,4	12,7	54	37 4/M8 x 30	80	316L	APR8642A12C316
3/4"	15,75	19,05	59	42 4/M8 x 30	80	316L	APR8642A34C316
1"	22,1	25,4	66	49 4/M8 x 30	80	316L	APR8642A1C316
1 1/2"	34,8	38,1	79	62 4/M8 x 30	90	316L	APR8642A112C316
2"	47,5	50,8	92	75 4/M8 x 30	90	316L	APR8642A2C316
2 1/2"	60,2	63,5	107	89 8/M8 x 30	108	316L	APR8642A212C316
3"	72,9	76,2	125	104 8/M10 x 30	112	316L	APR8642A3C316
4"	97,38	101,6	157	135 8/M10 x 35	116	316L	APR8642A4C316

Příruba s drážkou palce



DN palce	D1	D2	D3	LK	L	L1	Materiál	Číslo produktu
1/2"	9,4	12,7	54	37 4 x Ø 9	41,5	26	316L	APD8642A12C316
3/4"	15,75	19,05	59	42 4 x Ø 9	41,5	26	316L	APD8642A34C316
1"	22,1	25,4	66	49 4 x Ø 9	41,5	26	316L	APD8642A1C316
1 1/2"	34,8	38,1	79	62 4 x Ø 9	46,5	31	316L	APD8642A112C316
2"	47,5	50,8	92	75 4 x Ø 9	46,5	31	316L	APD8642A2C316
2 1/2"	60,2	63,5	107	89 8 x Ø 9	55,5	42	316L	APD8642A212C316
3"	72,9	76,2	125	104 8 x Ø 11	57,5	42	316L	APD8642A3C316
4"	97,38	101,6	157	135 8 x Ø 11	59,5	42	316L	APD8642A4C316

Příruba s nákrůžkem palce



DN palce	D1	D2	D3	LK	L	L1	Materiál	Číslo produktu
1/2"	9,4	12,7	54	37 4 x Ø 9	40	26	316L	APN8642A12C316
3/4"	15,75	19,05	59	42 4 x Ø 9	40	26	316L	APN8642A34C316
1"	22,1	25,4	66	49 4 x Ø 9	40	26	316L	APN8642A1C316
1 1/2"	34,8	38,1	79	62 4 x Ø 9	45	31	316L	APN8642A112C316
2"	47,5	50,8	92	75 4 x Ø 9	45	31	316L	APN8642A2C316
2 1/2"	60,2	63,5	107	89 8 x Ø 9	54	42	316L	APN8642A212C316
3"	72,9	76,2	125	104 8 x Ø 11	56	42	316L	APN8642A3C316
4"	97,38	101,6	157	135 8 x Ø 11	58	42	316L	APN8642A4C316



Copyright© 2008 REGOM INSTRUMENTS s.r.o.

Bez souhlasu REGOM INSTRUMENTS s.r.o. není dovoleno texty či obrazové materiály modifikovat, kopírovat, distribuovat, přenášet, zobrazovat, reprodukovat, publikovat, nebo pomocí nich vytvářet pozměněné materiály.

www.regom.com