



flow & process solutions





Potravinářský průmysl
Farmaceutický průmysl
Biotechnologie
Petrochemie
Chemický průmysl
Energetika
Úprava vody
Papírenství a zpracování celulózy
Plynárenský průmysl
Keramický průmysl
Zpracovatelský průmysl



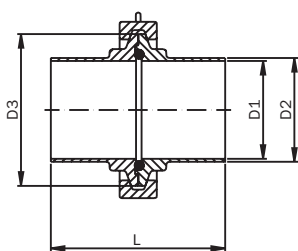
Firma s tradicí od r. 1990 se při svém vzniku zaměřila na dodávky základních komponent, přístrojové a měřicí techniky a dodávky technologií pro farmaceutický a potravinářský průmysl. Cílem bylo zajistit kompletní dodavatelsko - inženýrské služby, včetně servisu. V roce 1998, který byl pro firmu velmi významným mezníkem, proběhla transformace společnosti do nynější formy. V dalších letech činnosti společnosti dochází k rozšíření portfolia a je navazována spolupráce s partnery v oblasti armatur, komponent, ventilů, procesní měřicí techniky a čerpadel.

Oblastí působnosti je potravinářský, farmaceutický průmysl, biotechnologie, chemický průmysl, petrochemie, úprava vody, papírenství a celulóza, energetika, keramický průmysl a zpracovatelský průmysl.

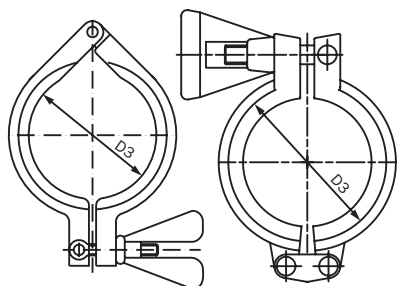
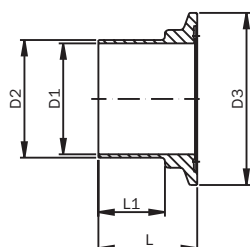
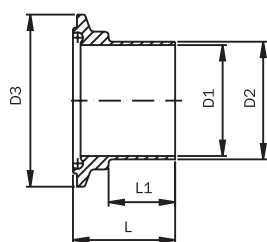
Firma REGOM INSTRUMENTS je díky širokému dodavatelskému portfoliu a bohatým zkušenostem schopna zajistit dodávky armatur, komponent, čerpadel, přístrojů a zařízení.

Cílem společnosti REGOM INSTRUMENTS je poskytování kvalitních služeb a spolehlivých dodávek pro co nejširší okruh zákazníků.

Clampy DIN 11864 pro trubku DIN 11866 (řada C)



Dodává se v jednotlivých dílech!



Svěrný spoj palce

DN palce	D1	D2	D3	L	Materiál	Číslo produktu
1/2"	9,4	12,7	34	76	316L	ACL8643A12C316
3/4"	15,75	19,05	34	76	316L	ACL8643A34C316
1"	22,1	25,4	50,5	77	316L	ACL8643A1C316
1 1/2"	34,8	38,1	64	88	316L	ACL8643A112C316
2"	47,5	50,8	77,5	89	316L	ACL8643A2C316
2 1/2"	60,2	63,5	91	115	316L	ACL8643A212C316
3"	72,9	76,2	106	117	316L	ACL8643A3C316
4"	97,38	101,6	130	119	316L	ACL8643A4C316

Svěrné hrdlo s drážkou palce

DN palce	D1	D2	D3	L	L1	Materiál	Číslo produktu
1/2"	9,4	12,7	34	39,5	26	316L	ACD8643A12C316
3/4"	15,75	19,05	34	39,5	26	316L	ACD8643A34C316
1"	22,1	25,4	50,5	40	28	316L	ACD8643A1C316
1 1/2"	34,8	38,1	64	45,5	30	316L	ACD8643A112C316
2"	47,5	50,8	77,5	46	30	316L	ACD8643A2C316
2 1/2"	60,2	63,5	91	59	40	316L	ACD8643A212C316
3"	72,9	76,2	106	60	40	316L	ACD8643A3C316
4"	97,38	101,6	130	61	40	316L	ACD8643A4C316

Svěrné hrdlo s nákržkem palce

DN palce	D1	D2	D3	L	L1	Materiál	Číslo produktu
1/2"	9,4	12,7	34	38	26	316L	ACN8643A12C316
3/4"	15,75	19,05	34	38	26	316L	ACN8643A34C316
1"	22,1	25,4	50,5	38,5	28	316L	ACN8643A1C316
1 1/2"	34,8	38,1	64	44	30	316L	ACN8643A112C316
2"	47,5	50,8	77,5	44,5	30	316L	ACN8643A2C316
2 1/2"	60,2	63,5	91	57,5	40	316L	ACN8643A212C316
3"	72,9	76,2	106	58,5	40	316L	ACN8643A3C316
4"	97,38	101,6	130	59,5	40	316L	ACN8643A4C316

Upínací svěrka

DN palce	D3	Materiál	Číslo produktu	Materiál	Číslo produktu
1/2"	34	(304) - jednoduchý kloub	CLS12S	(304) - dvojitý kloub	CLS12D
3/4"	34	(304) - jednoduchý kloub	CLS34S	(304) - dvojitý kloub	CLS34D
1"	50,5	(304) - jednoduchý kloub	CLS1S	(304) - dvojitý kloub	CLS1D
1 1/2"	64	(304) - jednoduchý kloub	CLS112S	(304) - dvojitý kloub	CLS112D
2"	77,5	(304) - jednoduchý kloub	CLS2S	(304) - dvojitý kloub	CLS2D
2 1/2"	91	(304) - jednoduchý kloub	CLS212S	(304) - dvojitý kloub	CLS212D
3"	106	(304) - jednoduchý kloub	CLS3S	(304) - dvojitý kloub	CLS3D
4"	130	(304) - jednoduchý kloub	CLS4S	(304) - dvojitý kloub	CLS4D



Copyright© 2008 REGOM INSTRUMENTS s.r.o.

Bez souhlasu REGOM INSTRUMENTS s.r.o. není dovoleno texty či obrazové materiály modifikovat, kopírovat, distribuovat, přenášet, zobrazovat, reprodukovat, publikovat, nebo pomocí nich vytvářet pozměněné materiály.

www.regom.com