



*flow & process solutions*







Potravinářský průmysl  
Farmaceutický průmysl  
Biotechnologie  
Petrochemie  
Chemický průmysl  
Energetika  
Úprava vody  
Papírenství a zpracování celulózy  
Plynárenský průmysl  
Keramický průmysl  
Zpracovatelský průmysl



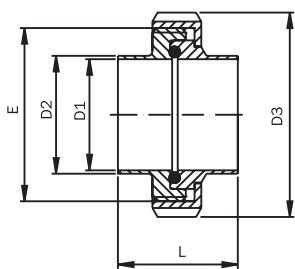
Firma s tradicí od r. 1990 se při svém vzniku zaměřila na dodávky základních komponent, přístrojové a měřicí techniky a dodávky technologií pro farmaceutický a potravinářský průmysl. Cílem bylo zajistit kompletní dodavatelsko - inženýrské služby, včetně servisu. V roce 1998, který byl pro firmu velmi významným mezníkem, proběhla transformace společnosti do nynější formy. V dalších letech činnosti společnosti dochází k rozšíření portfolia a je navazována spolupráce s partnery v oblasti armatur, komponent, ventilů, procesní měřicí techniky a čerpadel.

Oblastí působnosti je potravinářský, farmaceutický průmysl, biotechnologie, chemický průmysl, petrochemie, úprava vody, papírenství a celulóza, energetika, keramický průmysl a zpracovatelský průmysl.

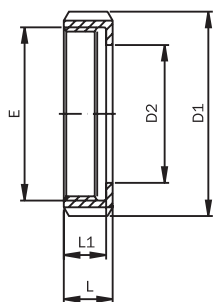
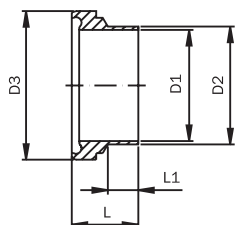
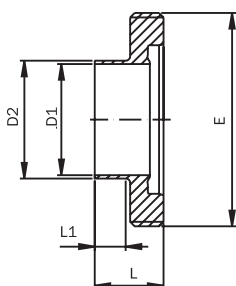
Firma REGOM INSTRUMENTS je díky širokému dodavatelskému portfoliu a bohatým zkušenostem schopna zajistit dodávky armatur, komponent, čerpadel, přístrojů a zařízení.

Cílem společnosti REGOM INSTRUMENTS je poskytování kvalitních služeb a spolehlivých dodávek pro co nejširší okruh zákazníků.

## Hygienické šroubení DIN 11853 pro trubku DIN 11866 (řada A) a DIN EN 10357 (série A)



Dodává se v jednotlivých dílech!



### Šroubení DIN (krátké)

DN DIN	D1	D2	D3	E	L	Materiál	Číslo produktu	Materiál	Číslo produktu
10	10	13	38	Rd 28 x 1/8"	32	304	HSR8531010A304	316L	HSR8531010A316
15	16	19	44	Rd 34 x 1/8"	32	304	HSR8531015A304	316L	HSR8531015A316
20	20	23	54	Rd 44 x 1/6"	34	304	HSR8531020A304	316L	HSR8531020A316
25	26	29	63	Rd 52 x 1/6"	42	304	HSR8531025A304	316L	HSR8531025A316
32	32	35	70	Rd 58 x 1/6"	48	304	HSR8531032A304	316L	HSR8531032A316
40	38	41	78	Rd 65 x 1/6"	50	304	HSR8531040A304	316L	HSR8531040A316
50	50	53	92	Rd 78 x 1/6"	54	304	HSR8531050A304	316L	HSR8531050A316
65	66	70	112	Rd 95 x 1/6"	62	304	HSR8531065A304	316L	HSR8531065A316
80	81	85	127	Rd 110 x 1/4"	72	304	HSR8531080A304	316L	HSR8531080A316
100	100	104	148	Rd 130 x 1/4"	86	304	HSR8531100A304	316L	HSR8531100A316

### Závitové hrdlo DIN (krátké)

DN DIN	D1	D2	E	L	L1	Materiál	Číslo produktu	Materiál	Číslo produktu
10	10	13	Rd 28 x 1/8"	19	5	304	HZHR8531010A304	316L	HZHR8531010A316
15	16	19	Rd 34 x 1/8"	19	5	304	HZHR8531015A304	316L	HZHR8531015A316
20	20	23	Rd 44 x 1/6"	21	5	304	HZHR8531020A304	316L	HZHR8531020A316
25	26	29	Rd 52 x 1/6"	26	10	304	HZHR8531025A304	316L	HZHR8531025A316
32	32	35	Rd 58 x 1/6"	30	14	304	HZHR8531032A304	316L	HZHR8531032A316
40	38	41	Rd 65 x 1/6"	31	15	304	HZHR8531040A304	316L	HZHR8531040A316
50	50	53	Rd 78 x 1/6"	31	15	304	HZHR8531050A304	316L	HZHR8531050A316
65	66	70	Rd 95 x 1/6"	36	16	304	HZHR8531065A304	316L	HZHR8531065A316
80	81	85	Rd 110 x 1/4"	42	18	304	HZHR8531080A304	316L	HZHR8531080A316
100	100	104	Rd 130 x 1/4"	50	26	304	HZHR8531100A304	316L	HZHR8531100A316

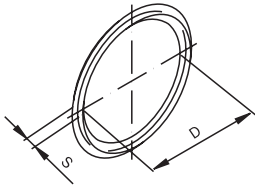
### Hrdlo s nákrůžkem DIN (krátké)

DN DIN	D1	D2	D3	L	L1	Materiál	Číslo produktu	Materiál	Číslo produktu
10	10	13	21,9	17	5	304	<<B5,)' %&&\$' \$(	316L	<<B5,)' %&&\$' \$(
15	16	19	27,9	17	5	304	<<B5,)' %&%' \$(	316L	<<B5,)' %&%' \$(
20	20	23	35,9	18	5	304	<<B5,)' %&&\$' \$(	316L	<<B5,)' %&&\$' \$(
25	26	29	42,9	22	8	304	<<B5,)' %&&' \$(	316L	<<B5,)' %&&' \$(
32	32	35	48,9	25	10	304	<<B5,)' %&' &' \$(	316L	<<B5,)' %&' &' \$(
40	38	41	54,9	26	10	304	<<B5,)' %&' \$(	316L	<<B5,)' %&' \$(
50	50	53	66,9	30	13	304	<<B5,)' %&' \$(	316L	<<B5,)' %&' \$(
65	66	70	84,9	34	15	304	<<B5,)' %&*' \$(	316L	<<B5,)' %&*' \$(
80	81	85	98,9	38	15	304	<<B5,)' %&, \$(	316L	<<B5,)' %&, \$(
100	100	104	118,9	46	23	304	<<B5,)' %&&\$' \$(	316L	<<B5,)' %&&\$' \$(

### Stavěcí matice se zářezy DIN 11851

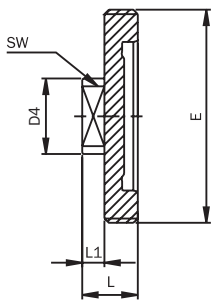
DN DIN	D1	D2	E	L	L1	Materiál	Číslo produktu
10	38	19	Rd 28 x 1/8"	18	15	304	PMZ851010304P
15	44	25	Rd 34 x 1/8"	18	15	304	PMZ851015304P
20	54	31	Rd 44 x 1/6"	20	17	304	PMZ851020304P
25	63	36	Rd 52 x 1/6"	21	18	304	PMZ851025304P
32	70	42	Rd 58 x 1/6"	21	18	304	PMZ851032304P
40	78	49	Rd 65 x 1/6"	21	18	304	PMZ851040304P
50	92	62	Rd 78 x 1/6"	22	19	304	PMZ851050304P
65	112	80	Rd 95 x 1/6"	25	21	304	PMZ851065304P
80	127	94	Rd 110 x 1/4"	29	25	304	PMZ851080304P
100	148	115	Rd 130 x 1/4"	31	26	304	PMZ851100304P

## Hygienické šroubení DIN 11853 pro trubku DIN 11866 (řada A) a DIN EN 10357 (série A)



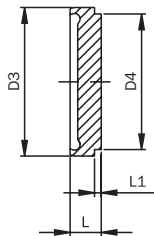
### O-kroužek

DN DIN	D	S	Materiál	Číslo produktu	Materiál	Číslo produktu	Materiál	Číslo produktu
10	12	3,5	EPDM	OKR8531010AE	FKM	OKR8531010AF	PTFE	OKR8531010AP
15	18	3,5	EPDM	OKR8531015AE	FKM	OKR8531015AF	PTFE	OKR8531015AP
20	22	3,5	EPDM	OKR8531020AE	FKM	OKR8531020AF	PTFE	OKR8531020AP
25	28	3,5	EPDM	OKR8531025AE	FKM	OKR8531025AF	PTFE	OKR8531025AP
32	34	5	EPDM	OKR8531032AE	FKM	OKR8531032AF	PTFE	OKR8531032AP
40	40	5	EPDM	OKR8531040AE	FKM	OKR8531040AF	PTFE	OKR8531040AP
50	52	5	EPDM	OKR8531050AE	FKM	OKR8531050AF	PTFE	OKR8531050AP
65	68	5	EPDM	OKR8531065AE	FKM	OKR8531065AF	PTFE	OKR8531065AP
80	83	5	EPDM	OKR8531080AE	FKM	OKR8531080AF	PTFE	OKR8531080AP
100	102	5	EPDM	OKR8531100AE	FKM	OKR8531100AF	PTFE	OKR8531100AP
125	127	5	EPDM	OKR8531125AE	FKM	OKR8531125AF	PTFE	OKR8531125AP
150	152	5	EPDM	OKR8531150AE	FKM	OKR8531150AF	PTFE	OKR8531150AP



### Zaslepovací závitové hrdlo DIN

DN DIN	D4	E	SW	L	L1	Materiál
10	22	Rd 28 x 1/8"	17	24	12	316L
15	22	Rd 34 x 1/8"	17	24	12	316L
20	22	Rd 44 x 1/6"	17	24	10	316L
25	40	Rd 52 x 1/6"	27	24	10	316L
32	40	Rd 58 x 1/6"	27	24	10	316L
40	40	Rd 65 x 1/6"	27	24	10	316L
50	40	Rd 78 x 1/6"	27	24	10	316L
65	48	Rd 95 x 1/6"	32	28	12	316L
80	48	Rd 110 x 1/4"	32	28	8	316L
100	48	Rd 130 x 1/4"	32	30	10	316L



### Zaslepovací hrdlo s nákrůžkem DIN

DN DIN	D3	D4	L	L1	Materiál
10	21,9	18	9	3	316L
15	27,9	24	9	3	316L
20	35,9	30	10	3	316L
25	42,9	35	12	3	316L
32	48,9	41	13	3	316L
40	54,9	48	13	3	316L
50	66,9	61	14	3	316L
65	84,9	79	16	4	316L
80	98,9	93	16	4	316L
100	118,9	114	20	5	316L





Copyright© 2008 REGOM INSTRUMENTS s.r.o.

Bez souhlasu REGOM INSTRUMENTS s.r.o. není dovoleno texty či obrazové materiály modifikovat, kopírovat, distribuovat, přenášet, zobrazovat, reprodukovat, publikovat, nebo pomocí nich vytvářet pozměněné materiály.

***[www.regom.com](http://www.regom.com)***