

Specification

DESIGN

Center body consists of 2 parts to be mounted between two flanges according to EN 1092-1 type 11 form B - PN10 (former DIN 2501). ANSI 150 on request.

MEDIA

Self-lubricating, non-abrasive media: Liquids, drain water, sludge, food etc. (viscous media, pulverised media with fibre particles, plastic granulates, sand or similar media on request). Not suitable for steam.

BODY

- GG-25 (grey cast iron), primed and Polyester coated (heattreatment 190°C, 20min)
- stainless steel 1.4404

SEALING

- NBR
 - EPDM
- (FKM or PTFE on request)

GLAND

3-piece sealing set:
 • 1x edge reinforced (Kevlar®) sealing
 • 1x O-ring (NBR or EPDM or FKM)
 • 1x synthetic fiber, PTFE-coated, PTFE-/ oil filling

KNIFE

Stainless steel 1.4307 or 1.4404 (304 or 316)

STEM

Stainless steel 1.4305 or 1.4404 (304 or 316)

LEVER

Steel, lacquered

PRESSURE DISCHARGE

bidirectional

PRESSURE RANGE

Please refer to the table

TEMPERATURE RANGE

- NBR: -25°C ... +90°C
- EPDM: -35°C ... +120°C

Attention: Temperature range not for all media.

FACE TO FACE

EN 558-1 Row 20

Technische Daten

AUSFÜHRUNG

2-teiliges Zentriergehäuse zum Einklemmen zwischen Flansche nach EN 1092-1 Typ 11 Form B - PN10 (früher DIN 2501). ANSI 150 auf Anfrage.

DURCHFLUSSMEDIUM

Selbstschmierende, nicht abrasive Medien: Flüssigkeiten, Abwasser, Klärschlamm, Lebensmittel usw. (zähflüssige Medien, pulverförmige Medien mit Faseranteilen, Kunststoffgranulate, Sand oder ähnliche Materialien auf Anfrage). Nicht geeignet für Dampf.

GEHÄUSE

- GG-25, grundiert und Polyester beschichtet (eingebraunt 190°C, 20min)
- Edelstahl 1.4404

DICHTUNG

- NBR
 - EPDM
- (FKM oder PTFE auf Anfrage)

STOPFBUCHSPACKUNG

3-teiliger Dichtungssatz:
 • 1x kantenverstärkte (Kevlar®) Dichtung
 • 1x O-Ring (NBR oder EPDM oder FKM)
 • 1x Synthetikfaser, PTFE-beschichtet, PTFE-/ Ölfüllung

SCHIEBERBLATT

Edelstahl 1.4307 bzw. 1.4404

SPINDEL

Edelstahl 1.4305 oder 1.4404

HANDHEBEL

Stahl, lackiert

DRUCKBEAUFSCHLAGUNG

beidseitig

BETRIEBSDRUCK

siehe Tabelle

MEDIUMTEMPERATUR

- NBR: -25°C ... +90°C
- EPDM: -35°C ... +120°C

Beachten: Die Temperaturen gelten nicht für alle Medien.

BAULÄNGE

EN 558-1 Reihe 20

Type:

WGEB-xx-ML

Knife-Gate-Valve
bidirectional
manual lever

DN80 ... DN200
GG-25, Stainless steel



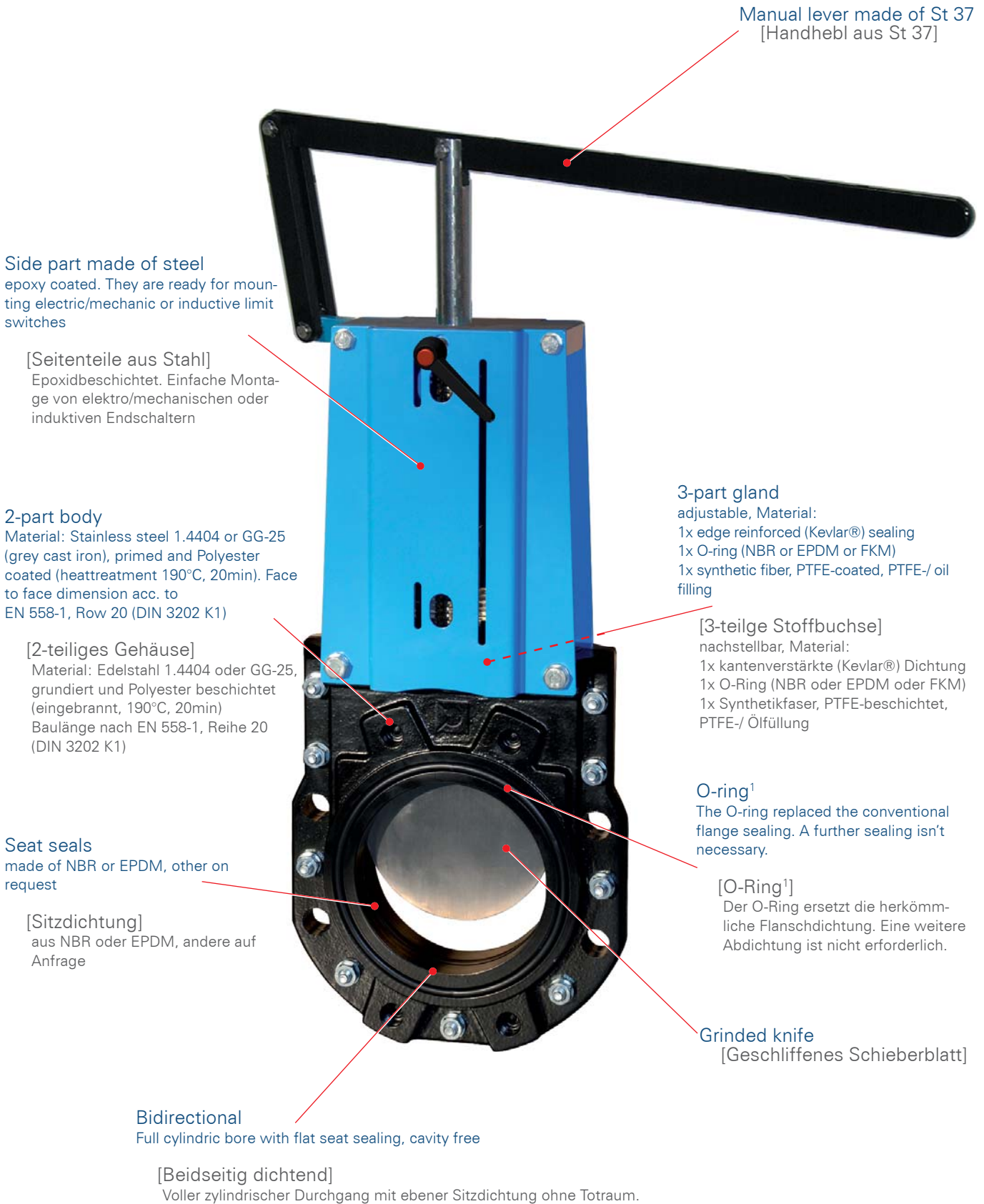
Artikel:

WGEB-xx-ML

Stoffschieber
beidseitig dichtend
Handhebel

DN80 ... DN200
GG-25, Edelstahl

Features
[Vorteile]



Manual lever made of St 37
[Handhebel aus St 37]

Side part made of steel epoxy coated. They are ready for mounting electric/mechanic or inductive limit switches

[Seitenteile aus Stahl]
Epoxidbeschichtet. Einfache Montage von elektro/mechanischen oder induktiven Endschaltern

2-part body
Material: Stainless steel 1.4404 or GG-25 (grey cast iron), primed and Polyester coated (heattreatment 190°C, 20min). Face to face dimension acc. to EN 558-1, Row 20 (DIN 3202 K1)

[2-teiliges Gehäuse]
Material: Edelstahl 1.4404 oder GG-25, grundiert und Polyester beschichtet (eingebraunt, 190°C, 20min)
Baulänge nach EN 558-1, Reihe 20 (DIN 3202 K1)

Seat seals made of NBR or EPDM, other on request

[Sitzdichtung]
aus NBR oder EPDM, andere auf Anfrage

3-part gland adjustable, Material:
1x edge reinforced (Kevlar®) sealing
1x O-ring (NBR or EPDM or FKM)
1x synthetic fiber, PTFE-coated, PTFE-/ oil filling

[3-teilige Stoffbuchse]
nachstellbar, Material:
1x kantenverstärkte (Kevlar®) Dichtung
1x O-Ring (NBR oder EPDM oder FKM)
1x Synthetikfaser, PTFE-beschichtet, PTFE-/ Ölfüllung

O-ring¹
The O-ring replaced the conventional flange sealing. A further sealing isn't necessary.

[O-Ring¹]
Der O-Ring ersetzt die herkömmliche Flanschdichtung. Eine weitere Abdichtung ist nicht erforderlich.

Grinded knife
[Geschliffenes Schieberblatt]

Bidirectional
Full cylindrical bore with flat seat sealing, cavity free

[Beidseitig dichtend]
Voller zylindrischer Durchgang mit ebener Sitzdichtung ohne Totraum.

¹ = Only at knife-gate valves made of GG-25 / nur bei Stoffschiebern aus GG-25

Article number key
[Artikelnummernschlüssel]

W G E B - G G - N B R - 1 5 0 / M L

WG = Article Artikel

A = ANSI-flange (on request)
ANSI Flansch (auf Anfrage)

E = DIN-flange
DIN Flansch

B = bidirectional
beidseitig dichtend

SS = Body: 1.4404 - knife: 1.4404
Gehäuse: 1.4404 - Messer: 1.4404

GG = Body: GG25 - knife 1.4307
Gehäuse: GG-25 - Messer: 1.4307

NBR = NBR

EPDM = EPDM

FKM = FKM (on request / auf Anfrage)

PTFE = PTFE (on request / auf Anfrage)

050 = DN 50

065 = DN 65

080 = DN 80

100 = DN100

125 = DN 125

150 = DN 150

200 = DN 200

250 = DN 250

300 = DN 300

350 = DN 350

400 = DN 400

ML = Manual lever
Handhebel

also available with: / auch lieferbar mit:

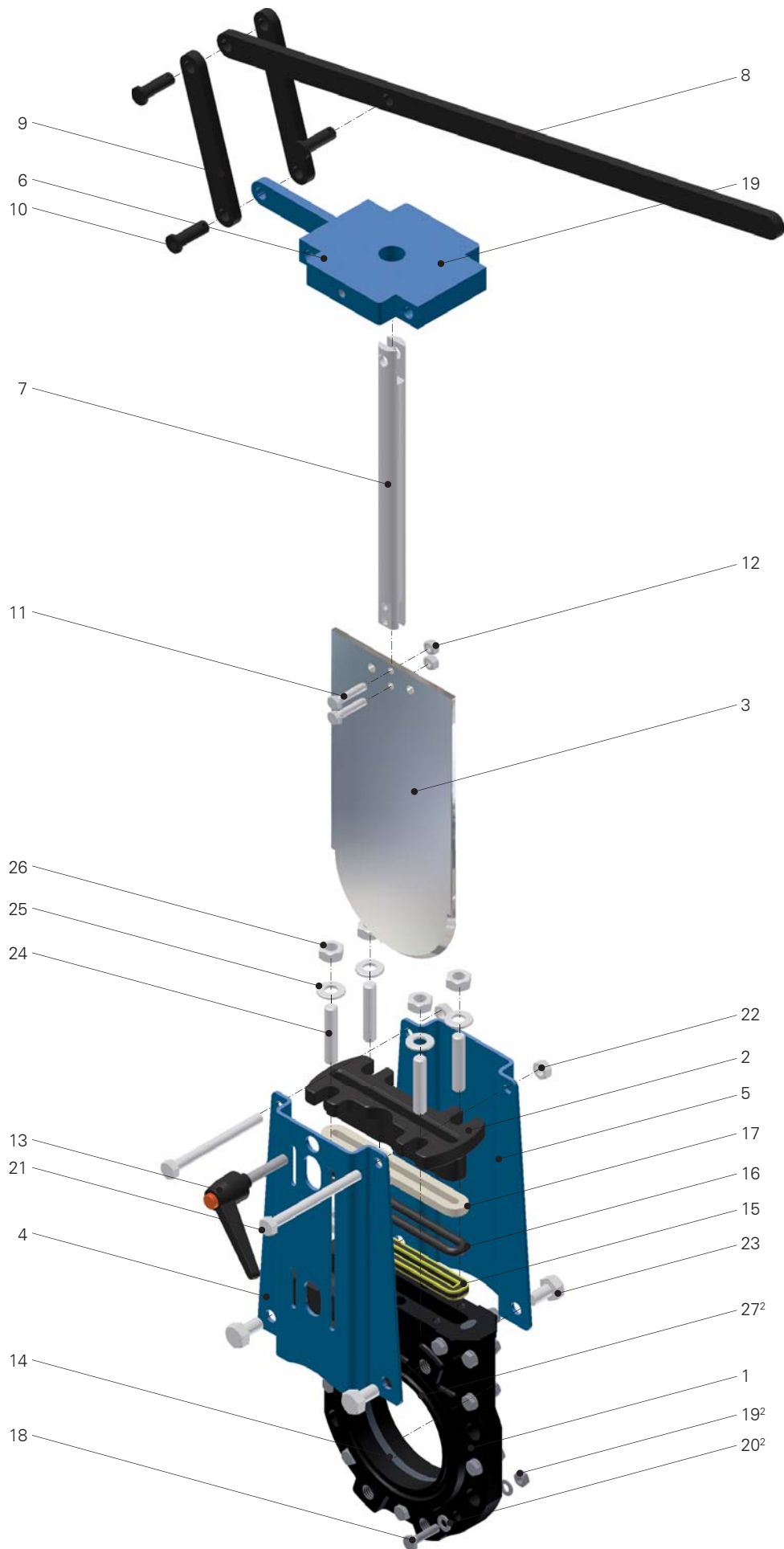
MW = Manual wheel
Handrad

PD = Pneumatic double acting
Pneumatisch doppelwirkend

PS = Pneumatic single acting
Pneumatisch einfachwirkend

EL = E-Kit, prepared for actuator mounting
E-Kit, vorbereitet für Antriebsaufbau

ELA = Electric acting, with electric actuator
Elektrisch betätigt, mit Elektroantrieb



2 = Only at knife-gate valves made of GG-25 / nur bei Stoffschiebern aus GG-25

Parts list | grey cast iron
[Stückliste | GG-25]

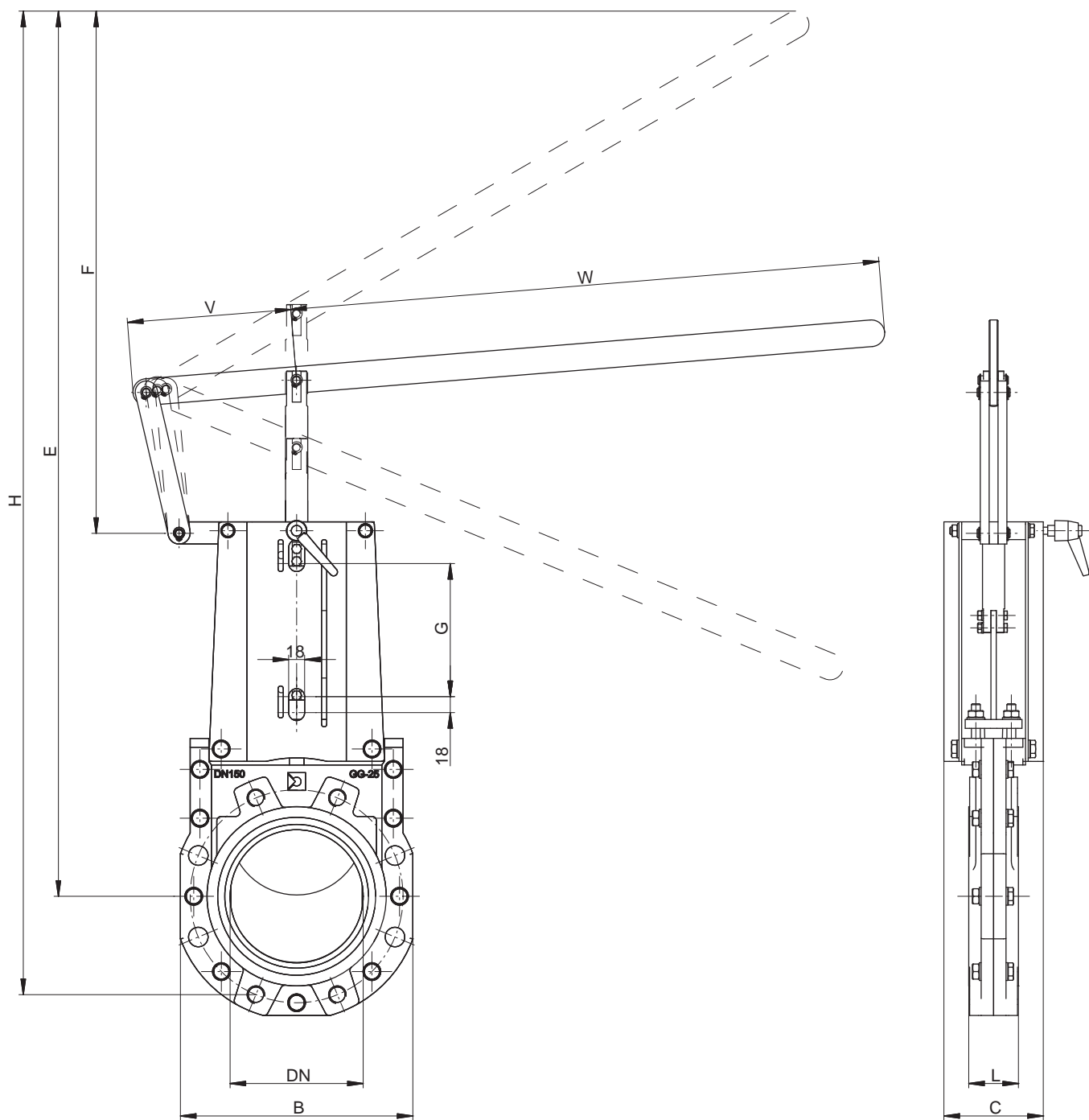
Pos.	Description	Material	[Bezeichnung]	[Material]
1	Body	Grey cast iron	Gehäuse	Grauguss GG-25
2	Gland	Grey cast iron	Stopfbuchsbrille	Grauguss GG-25
3	Knife	Stainless steel 1.4307	Schieberblatt	Edelstahl 1.4307
4	Side part	Steel, epoxy coated	Seitenteil	Stahl, epoxidbeschichtet
5	Side part	Steel, epoxy coated	Seitenteil	Stahl, epoxidbeschichtet
6	Top plate	Steel, epoxy coated	Lagerplatte	Stahl, epoxidbeschichtet
7	Stem	Stainless steel 1.4305	Spindel	Edelstahl 1.4305
8	Handle	Steel, black varnished	Handhebel	Stahl, schwarz lackiert
9	Lever	Steel, black varnished	Hebel	Stahl, schwarz lackiert
10	Bolt	Stainless steel 1.4301	Bolzen	Edelstahl 1.4301
11	Screw	Steel, galvanised	Schraube	Stahl, verzinkt
12	Hexagon nut	Steel, galvanised	Sechskantmutter	Stahl, verzinkt
13	Screw	Steel, galvanised, Plastic	Schraube	Stahl, verzinkt, Kunststoff
14	Sealing	NBR / EPDM (FKM or PTFE on request)	Dichtung	NBR / EPDM (FKM oder PTFE auf Anfrage)
15	Gland	edge reinforced (Kevlar®) sealing	Stopfbuchspackung	kantenverstärkte (Kevlar®) Dichtung
16	Gland	O-ring (NBR or EPDM or FKM)	Stopfbuchspackung	O-Ring (NBR oder EPDM oder FKM)
17	Gland	synthetic fiber, PTFE-coated, PTFE-/ oil filling	Stopfbuchspackung	Synthetikfaser, PTFE-beschichtet, PTFE-/Ölfüllung
18	Body screw	Steel, galvanised	Gehäuseschraube	Stahl, verzinkt
19	Hexagon nut	Steel, galvanised	Sechskantmutter	Stahl, verzinkt
20	Disc	Steel, galvanised	Scheibe	Stahl, verzinkt
21	Screw	Steel, galvanised	Schraube	Stahl, verzinkt
22	Hexagon nut	Steel, galvanised	Sechskantmutter	Stahl, verzinkt
23	Screw	Steel, galvanised	Schraube	Stahl, verzinkt
24	Threaded pin	Steel, galvanised	Stiftschrauben	Stahl, verzinkt
25	Disc	Steel, galvanised	Scheibe	Stahl, verzinkt
26	Hexagon nut	Steel, galvanised	Sechskantmutter	Stahl, verzinkt
27	Flange seal (O-ring)	NBR / EPDM (FKM on request) The O-ring replaced the conventional flange sealing. A further sealing isn't necessary.	Flanschdichtung (O-Ring)	NBR / EPDM (FKM auf Anfrage) Der O-Ring ersetzt die herkömmliche Flanschdichtung. Eine weitere Abdichtung ist nicht erforderlich.

Parts list | stainless steel
[Stückliste | Edelstahl]

Pos.	Description	Material	[Bezeichnung]	[Material]
1	Body	Stainless steel 1.4404	Gehäuse	Edelstahl 1.4404
2	Gland	Stainless steel 1.4408	Stopfbuchsbrille	Edelstahl 1.4408
3	Knife	Stainless steel 1.4404	Schieberblatt	Edelstahl 1.4404
4	Side part	Steel, epoxy coated	Seitenteil	Stahl, epoxidbeschichtet
5	Side part	Steel, epoxy coated	Seitenteil	Stahl, epoxidbeschichtet
6	Top plate	Steel, epoxy coated	Lagerplatte	Stahl, epoxidbeschichtet
7	Stem	Stainless steel 1.4404	Spindel	Edelstahl 1.4404
8	Handle	Steel, black varnished	Handhebel	Stahl, schwarz lackiert
9	Lever	Steel, black varnished	Hebel	Stahl, schwarz lackiert
10	Bolt	Stainless steel 1.4301	Bolzen	Edelstahl 1.4301
11	Screw	Stainless steel	Schraube	Edelstahl
12	Hexagon nut	Stainless steel	Sechskantmutter	Edelstahl
13	Screw	Steel, galvanised, Plastic	Schraube	Stahl, verzinkt, Kunststoff
14	Sealing	NBR / EPDM (FKM or PTFE on request)	Dichtung	NBR / EPDM (FKM oder PTFE auf Anfrage)
15	Gland	edge reinforced (Kevlar®) sealing	Stopfbuchspackung	kantenverstärkte (Kevlar®) Dichtung
16	Gland	O-ring (NBR or EPDM or FKM)	Stopfbuchspackung	O-Ring (NBR oder EPDM oder FKM)
17	Gland	synthetic fiber, PTFE-coated, PTFE-/ oil filling	Stopfbuchspackung	Synthetikfaser, PTFE-beschichtet, PTFE-/Ölfüllung
18	Body screw	Stainless steel	Gehäuseschraube	Edelstahl
21	Screw	Steel, galvanised (stainless steel on request)	Schraube	Stahl, verzinkt (Edelstahl auf Anfrage)
22	Hexagon nut	Steel, galvanised (stainless steel on request)	Sechskantmutter	Stahl, verzinkt (Edelstahl auf Anfrage)
23	Screw	Steel, galvanised (stainless steel on request)	Schraube	Stahl, verzinkt (Edelstahl auf Anfrage)
24	Threaded pin	Stainless steel	Stiftschrauben	Edelstahl
25	Disc	Stainless steel	Scheibe	Edelstahl
26	Hexagon nut	Stainless steel	Sechskantmutter	Edelstahl

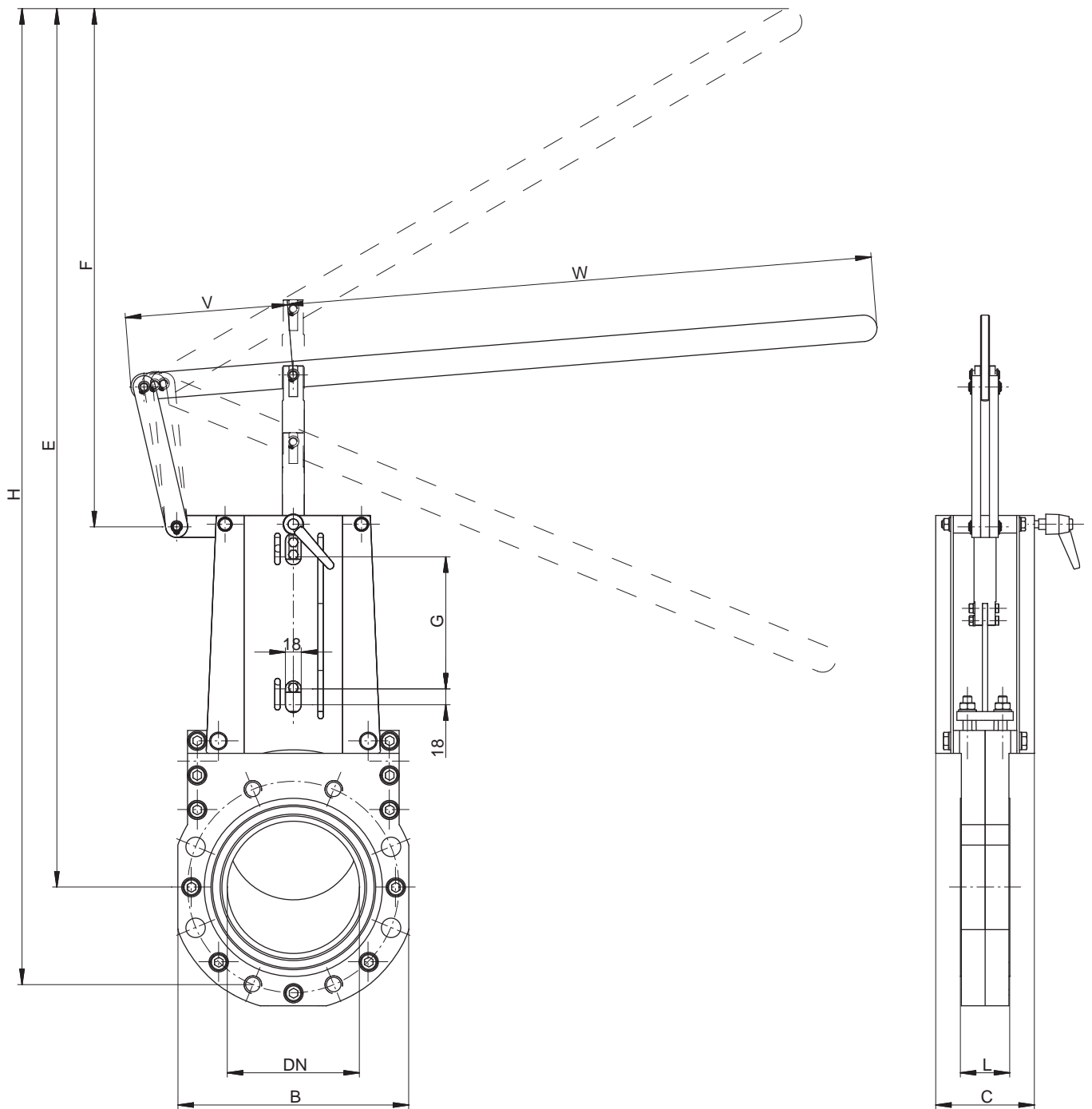
Kevlar® is a registered trademark of DuPont / Kevlar® ist ein eingetragenes Warenzeichen von DuPont

Dimensions | grey cast iron
[Abmessungen | GG-25]





DN	inch	H	L	E	F	B	C	G	V	W	bar	kg
80	3"	630	46	560	315	180	106	74,5	115	325	10	15
100	4"	930	52	850	525	204	112	98	138	662	10	16,5
125	5"	1.000	56	890	525	197	112	123,5	138	662	10	21,5
150	6"	1.110	56	1.000	590	262	112	150	185	662	8	23
200	8"	1.295	60	1.160	655	312	128	197	228	722	7	44

Dimensions | stainless steel
 [Abmessungen | Edelstahl]

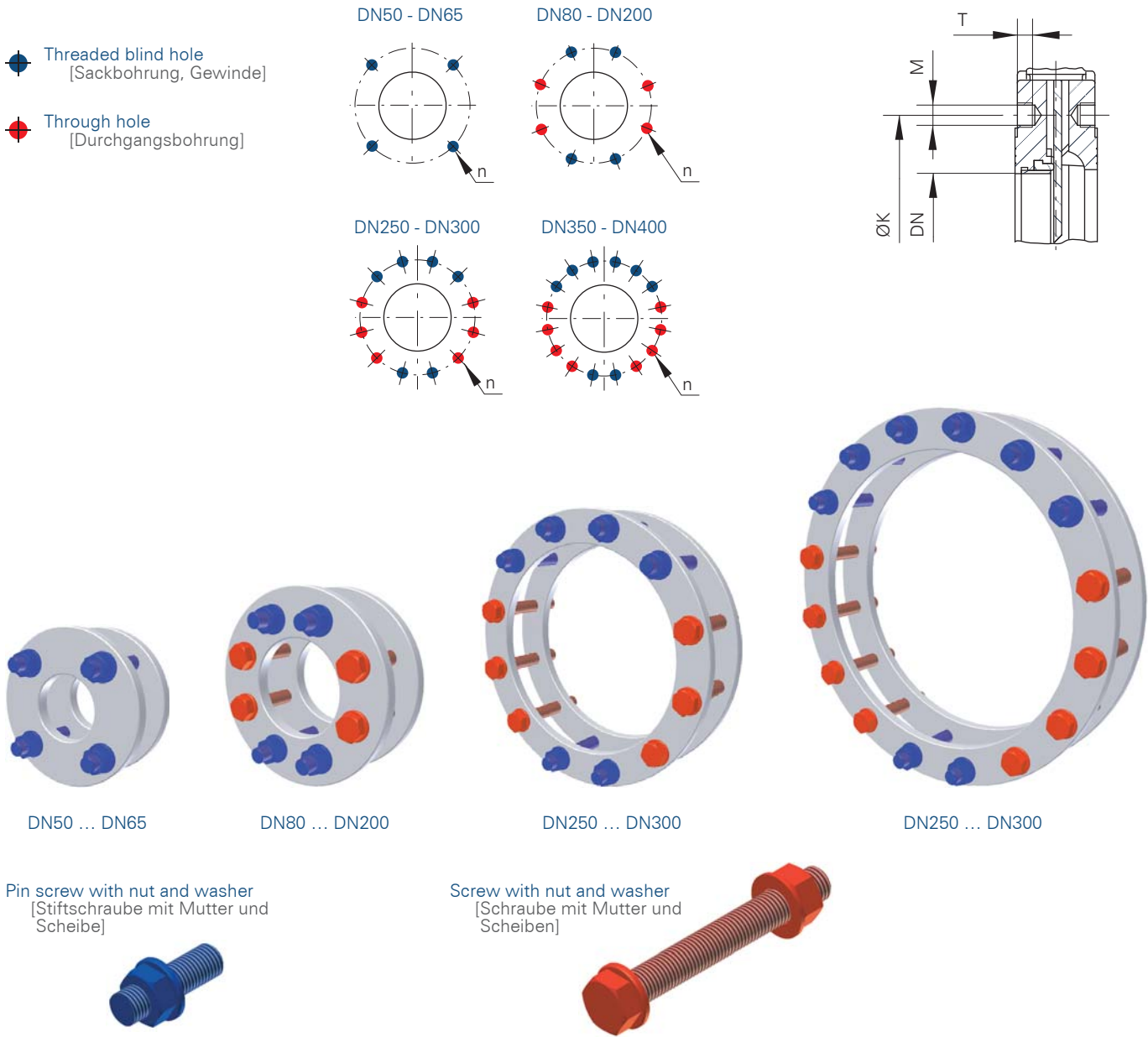


DN	inch	H	L	E	F	B	C	G	V	W	bar	kg
80	3"	630	46	560	315	182	106	74,5	115	325	10	16,5
100	4"	930	50	850	525	202	112	98	138	662	10	18,5
125	5"	1.000	50	890	525	232	112	123,5	138	662	10	25
150	6"	1.110	50	1.000	590	262	112	150	185	662	8	28,5
200	8"	1.295	58	1.160	655	312	128	197	228	722	7	49

Flange and boring details for Art. WGEB | EN 1092-1 | PN10 (former DIN 2501)
 [Flansch- und Bohrungsdetails for Art. WGEB | EN 1092-1 | PN10 (früher DIN 2501)]

DN		Flange dimensions Flanschmaße			Body dimension Gehäusemaße				Assembling material Befestigungsmaterial	
		ØD	ØK	n x Ød	M	T			Pin screws Stiftschrauben	Screws Schrauben
[mm]	[inch]	[mm]	[mm]	[mm]	[mm]	[mm]			[mm]	[mm]
50	2"	165	125	4 x 18	M16	8	4	-	8 x M16 - 30	-
65	2½"	185	145	4 x 18	M16	9	4	-	8 x M16 - 45	-
80	3"	200	160	8 x 18	M16	9	4	4	8 x M16 - 45	4 x M16 - 120
100	4"	220	180	8 x 18	M16	9	4	4	8 x M16 - 45	4 x M16 - 120
125	5"	250	210	8 x 18	M16	9	4	4	8 x M16 - 45	4 x M16 - 130
150	6"	285	240	8 x 22	M20	10	4	4	8 x M20 - 50	4 x M20 - 140
200	8"	340	295	8 x 22	M20	10	4	4	8 x M20 - 55	4 x M20 - 150
250	10"	395	350	12 x 22	M20	12	6	6	12 x M20 - 60	6 x M20 - 160
300	12"	445	400	12 x 22	M20	14	6	6	12 x M20 - 60	6 x M20 - 180
350	14"	505	460	16 x 22	M20	20	8	8	16 x M20 - 65	8 x M20 - 200
400	16"	565	515	16 x 26	M24	24	8	8	16 x M24 - 70	8 x M24 - 200

Dimensions be valid for standard flanges, washers and 2mm flange sealings, without engagement.
 Längenangaben gelten für Standardflansche, Unterlegscheiben und 2mm Flanschdichtung, freibleibend.



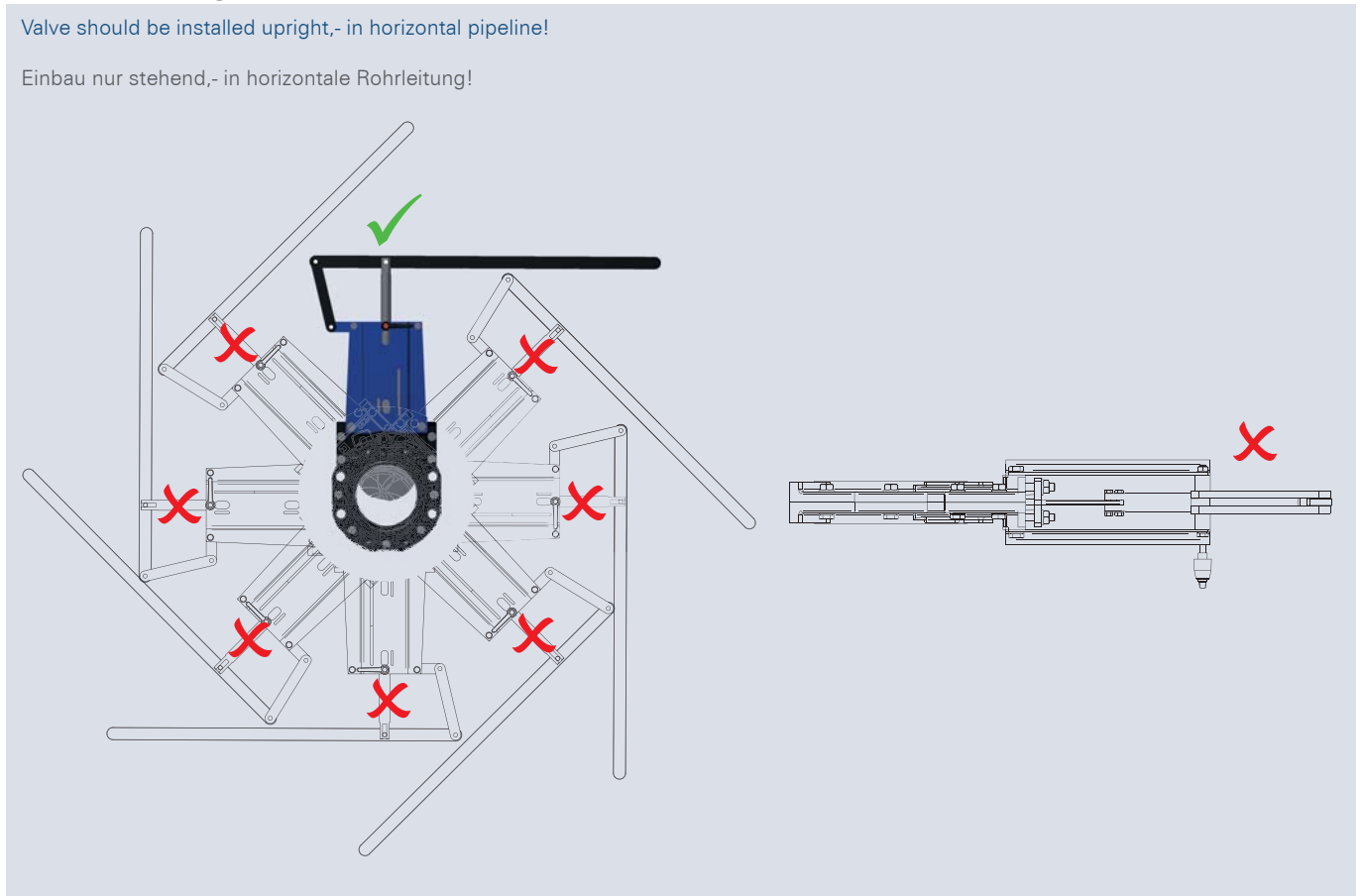
Flow rate m³/h for standrad bore - head loss
 [Durchflusswerte m³/h bei Standardbohrung - Druckverlust]

DN	Head loss (bar) [Druckverlust (bar)]				
	0,2	0,4	0,6	0,8	1
80	190	310	372	424	495
100	440	620	720	824	926
125	701	925	1.135	1.335	1.545
150	920	1.342	1.545	1.902	2.055
200	1.595	2.366	2.990	3.402	4.020

Installation
 [Einbaulage]

Valve should be installed upright,- in horizontal pipeline!

Einbau nur stehend,- in horizontale Rohrleitung!



Advice
 [Hinweis]

The products described in this documentation in the conditions of our delivery are no machinery according to annex 2 paragraph a respectively no partly completed machinery according to annex 2 paragraph g of the directive 2006/42/EC on machinery.

Bei den in dieser Dokumentation beschriebenen Produkten in der von uns gelieferten Form handelt es sich weder um Maschinen gemäß Artikel 2 Absatz a noch um unvollständige Maschinen gemäß Artikel 2 Absatz g im Sinne der Richtlinie 2006/42/EG über Maschinen.

The above information is intended for guidance only and the company reserves the right to change any data herein without prior notice! /
 Alle Angaben sind freibleibend und unverbindlich!